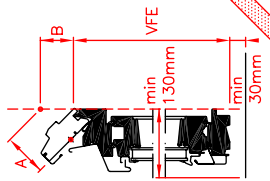
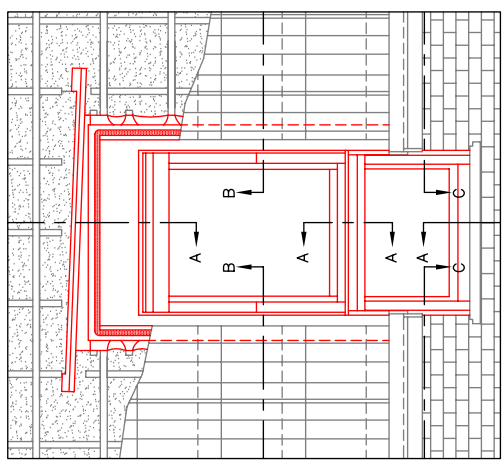


VELUX gevelemt VFE onder
VELUX dakvenster GGL in
pannedak (met onderbroken
goot), met gootstuk EFW

NOTA:
De afgebeelde dakconstructie is slechts als
richtlijn te beschouwen.
Montageaanwijzing op aanvraag.



Helling	A mm	B mm
15°	50	40
20°	55	45
25°	60	45
30°	65	50
35°	70	55
40°	75	60
45°	85	65
50°	95	75
55°	105	85

Bij een doorlopende goot raden wij aan een
detailplan uit te tekenen, om te vermijden dat de
goot vóór de beglazing van het gevelemt zou
lopen. In dit geval kan het nuttig zijn het
detailplan te laten maken door een specialist te
gebruiken, met de loodsabbe in de goot.

Dorpel te plaatsen na het VFE gevelemt.