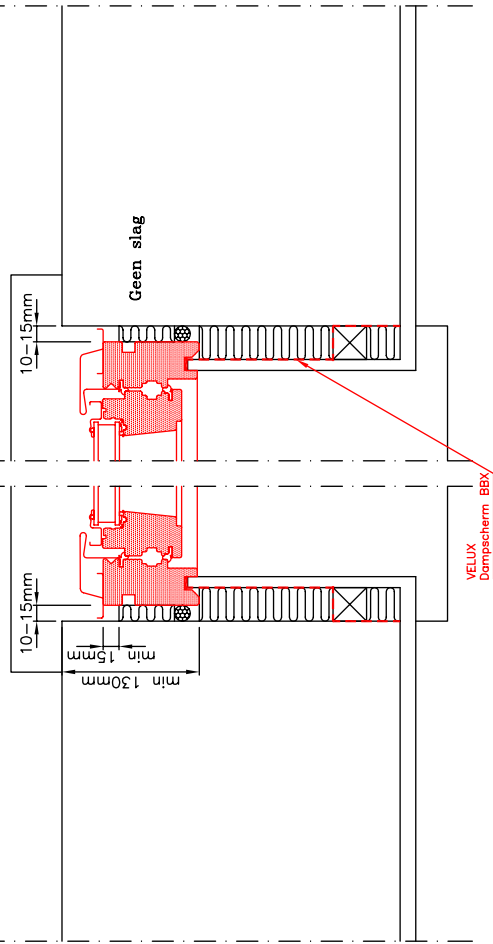
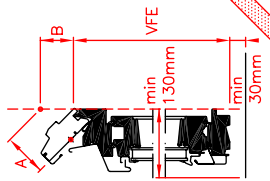
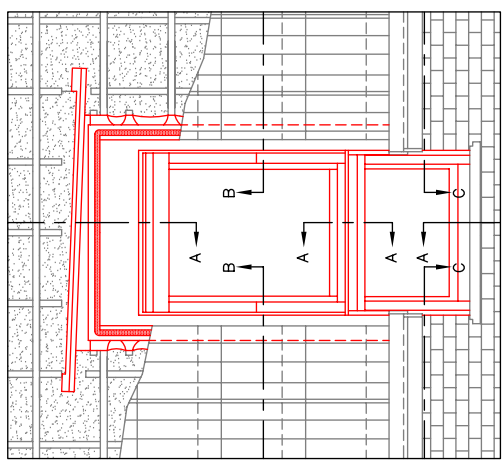
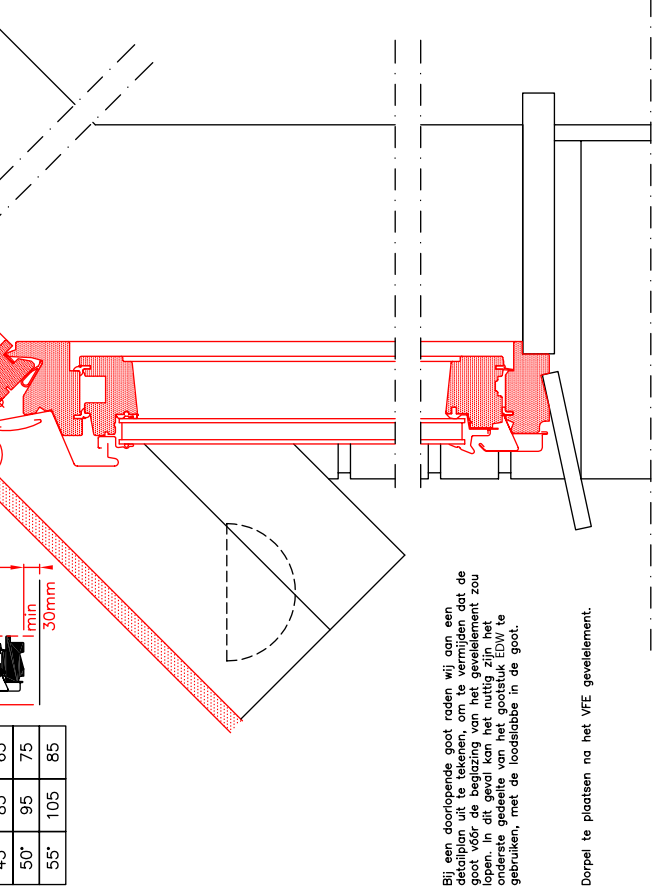


Doorsnede C-C
1:5



Doorsnede A-A
1:5



Helling	A mm	B mm	VFE mm
15°	50	40	
20°	55	45	
25°	60	45	
30°	65	50	
35°	70	55	
40°	75	60	
45°	85	65	
50°	95	75	
55°	105	85	

Bij een doorlopende goot raden wij aan een detailplan uit te tekenen, om te vermijden dat de goot vóór de beglazing van het gevelement zou lopen. In dit geval kan het nuttig zijn het detailplan te laten maken door een gespecialiseerd bedrijf te gebruiken, met de loodstappe in de goot.

Dorpel te plaatsen na het VFE gevelement.

VELUX gevelement VFE onder VELUX dakvenster GGL in pannendak (met onderbroken goot), met gootstuk EFW

NOTA:
De afgebeelde dakconstructie is slechts als richtlijn te beschouwen.
Montageaanwijzing op aanvraag.

