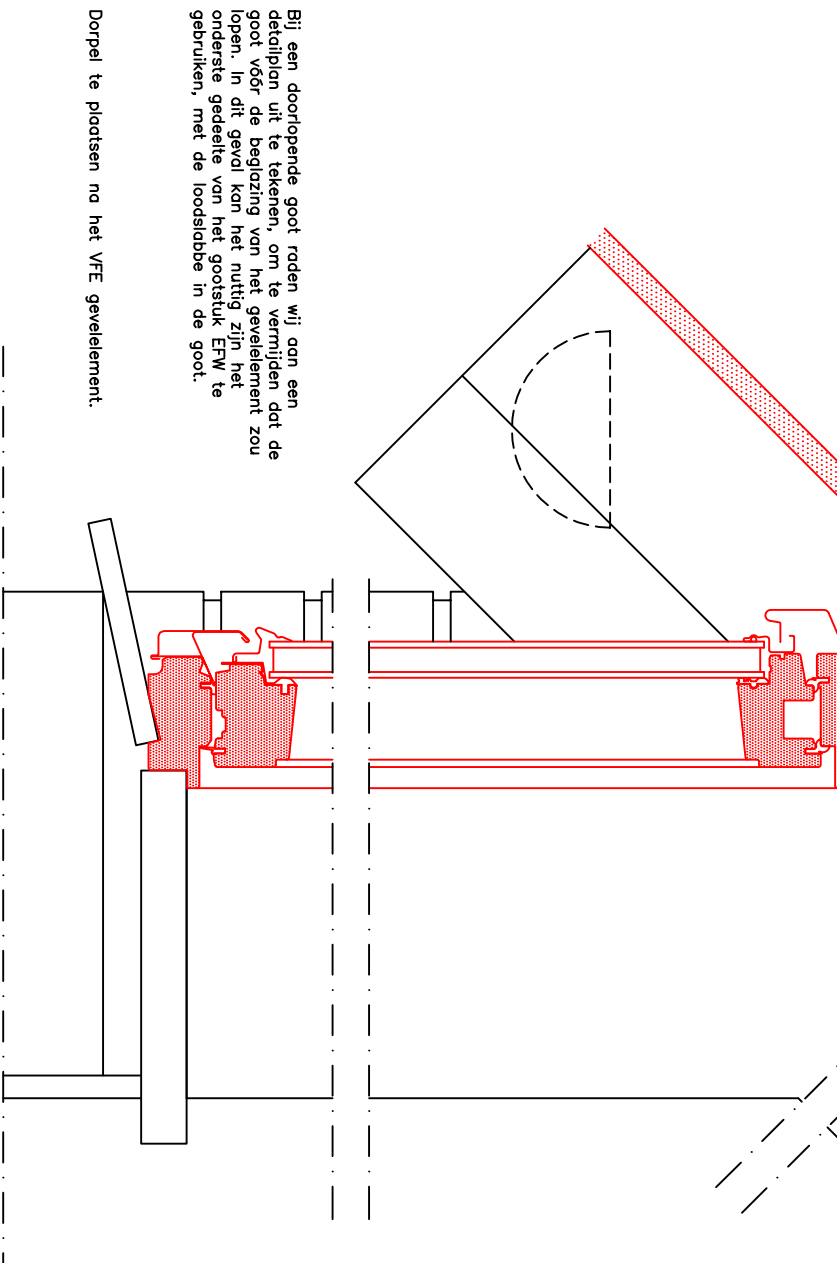
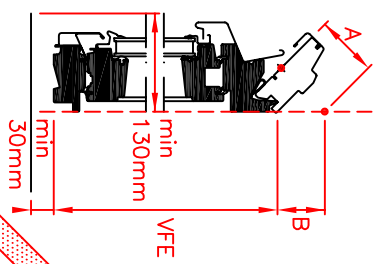
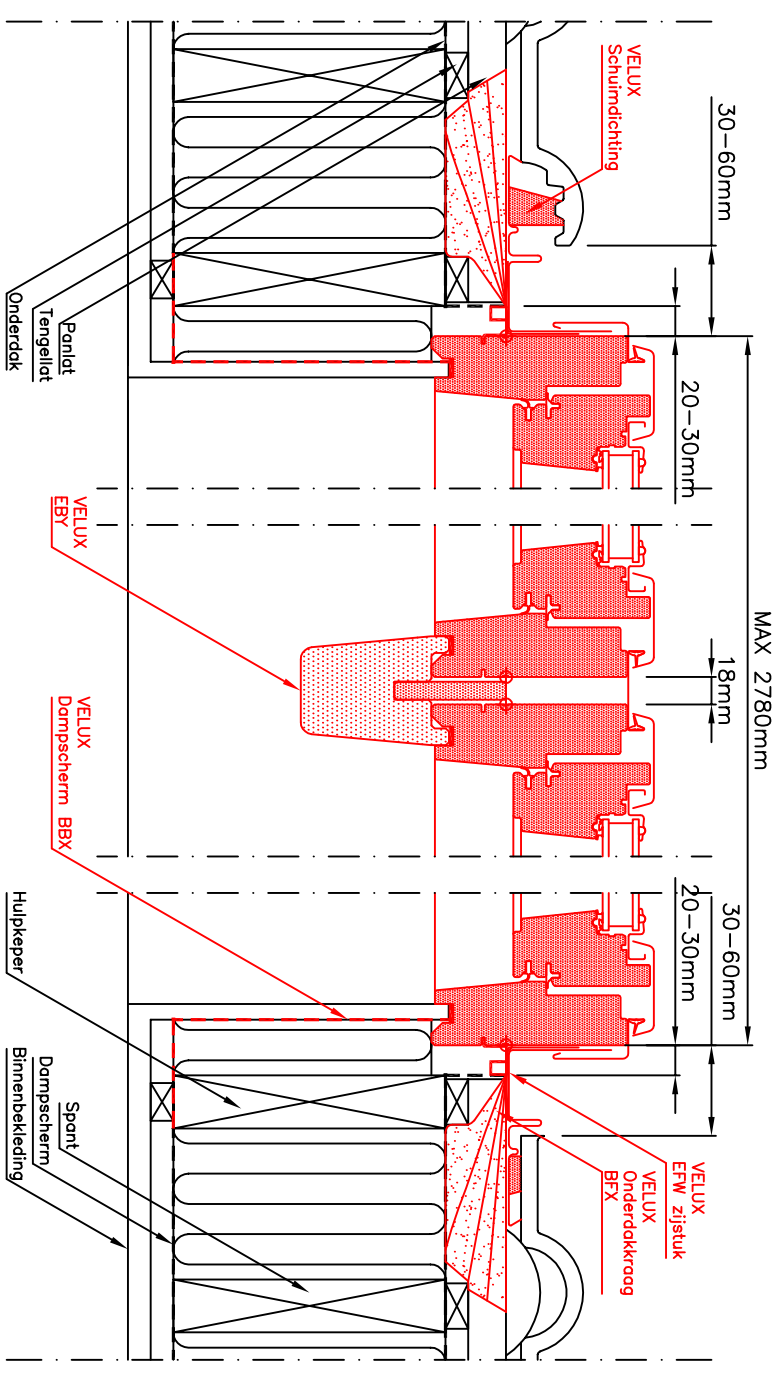


Opstand loodrecht op het dak  
1:25

Helling	A mm	B mm
15°	50	40
20°	55	45
25°	60	45
30°	65	50
35°	70	55
40°	75	60
45°	85	65
50°	95	75
55°	105	85



Doorsnede B-B  
1:5



Bij een doorlopende goot raden wij aan een detailplan uit te tekenen, om te vermijden dat de goot vóór de beglazing van het gevelement zou lopen. In dit geval kan het nuttig zijn het onderste gedeelte van het gootsstuk EFW te gebruiken, met de loodstijbe in de goot.

Dorpel te plaatsen na het VFE gevelement.

NOTA:  
De afgebeelde dakconstructie is slechts als richtlijn te beschouwen.  
Montageaanwijzing op aanvraag.

2 VELUX gevelementen VFE onder  
2 VELUX dakvensters GGL in  
pannedak (met onderbroken  
goot), met speciaal gootsstuk EFW  
en hulpkeper EBY.  
Kaderafstand: 18mm.

--	--	--	--	--	--

**VELUX**  
03.02.A  
VB-0207