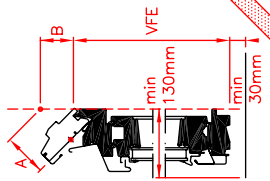
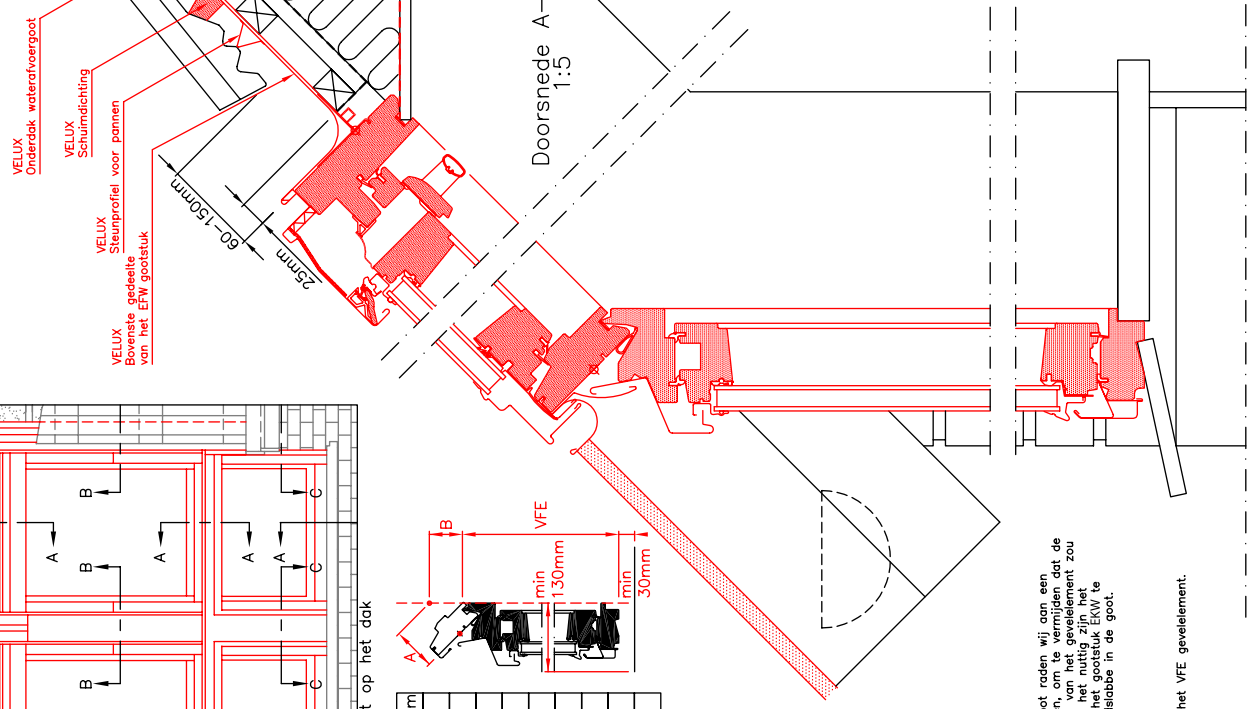


Opstand loodrecht op het dak
1:25

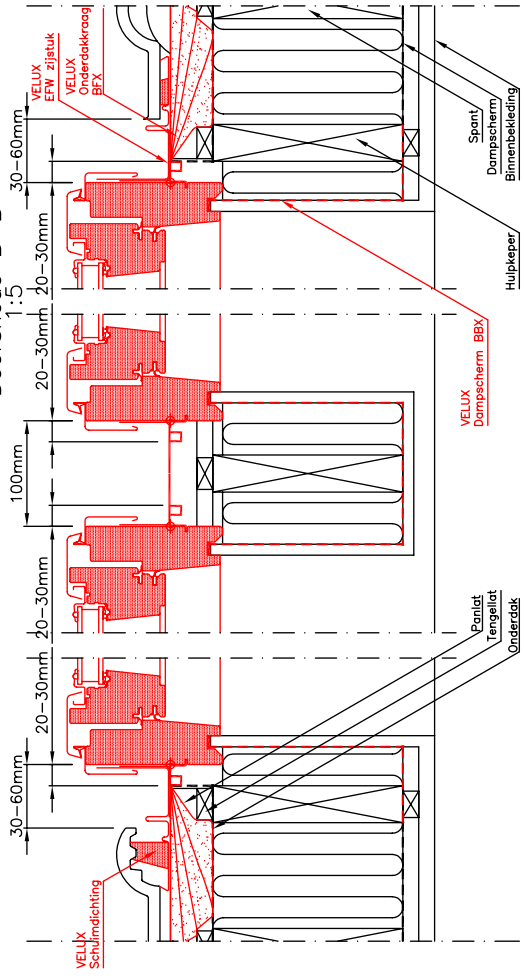
Helling	A mm	B mm
15°	50	40
20°	55	45
25°	60	45
30°	65	50
35°	70	55
40°	75	60
45°	85	65
50°	95	75
55°	105	85



Doorsnede A-A
1:5



Doorsnede B-B
1:5



Bij een doorlopende goot raden wij aan een detailplan uit te tekenen, om te vermijden dat de goot vóór de beglazing van het gevelement zou lopen. In dit geval kan het nuttig zijn het detailplan te gebruiken, met de loodstap in de goot.

Dorpel te plaatsen na het VFE gevelement.

NOGZA
De afgebeelde dakconstructie is slechts als richtlijn te beschouwen.
Montageaanwijzing op aanvraag.

2 VELUX gevelementen VFE onder
2 VELUX dakvensters GGL in
pannedak (met onderbroken
goot), met speciaal gootstuk EFW.
Kaderafstand : 100mm.

